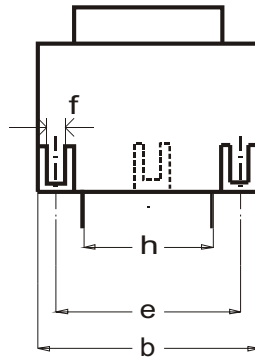
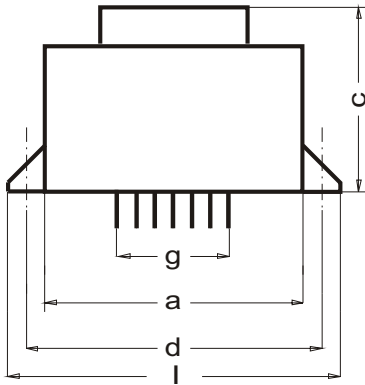


Printed circuit transformers Vt1

0,1 - 200 VA

WALCHER



Type	Power W	l	a	b	c	d	e	f	g	h*	Cu-approx. kg	Weight-approx. kg
VT1 - 1,2	1,2	47,5	34	29,5	28	40	-	2,7	4x5	20	0,01	0,07
VT1 - 1,5	1,5	47,5	34	29,5	31	40	-	2,7	4x5	20	0,02	0,09
VT1 - 3,2	3,2	56	42	35,5	33	48	-	3,2	4x5	25	0,02	0,13
VT1 - 4,0	4	63	45,8	38,5	34	55	-	4,2	2x7,5	25	0,03	0,20
VT1 - 7,0	7	70	51,5	43,5	38	60	-	4,2	5x5	27,5	0,04	0,25
VT1 - 10	10	76	57,5	49	42	65	37,5	4,2	2x10 2x7,5	30	0,05	0,30
VT1 - 15	15	82	64	54	48	72,5	43,5	4,2	6x5	32,5	0,07	0,50
VT1 - 25	25	88	70	59	53	77,5	47,5	4,2	7x5	35	0,1	0,70
VT1 - 30	30	88	70	59	59	77,5	47,5	4,2	7x5	35	0,12	0,75
VT1 - 35	35	88	70	59	61	77,5	47,5	4,2	7x5	35	0,2	0,95
VT1 - 50	50	100	82,5	69,5	60	90	57,5	4,2	8x5	42,5	0,25	1,1
VT1 - 75	75	108	89	75	63	97,5	60	4,2	9x5	45	0,35	1,5
VT1 - 100	100	108	89	75	77	97,5	60	4,2	9x5	45	0,4	2,1
VT1 - 130	130	130	101	85	76	115	70	6,2	11x5	55	0,60	2,3
VT1 - 160	160	130	101	85	86	115	70	6,2	11x5	55	0,75	2,9
VT1 - 200	200	130	101	85	99	115	70	6,2	11x5	55	0,80	3,5

All mass without obligation subject to change

According to EN 61558 Insulation class T40 / E

The transformers are moulded in a plastic cup.

Primary and secondary voltages are also winded for samples and short runs on customer request.

The transformers can be fabricated with a single-chamber or a double-chamber winding. The plastic cup is available with or without fixing straps.

Custom-made products are our strong point.